



GUIDOR[®] *easy-graft*

GUIDOR® *easy-graft*

The unique 100% synthetic bone graft substitute
بديل العظام الاصطناعي 100% والفريد من نوعه.

Soft from the syringe → moldable in the defect
تكون لينة في الحقنة، وقابلة للتشكل في مكان الخلل



GUIDOR® *easy-graft*

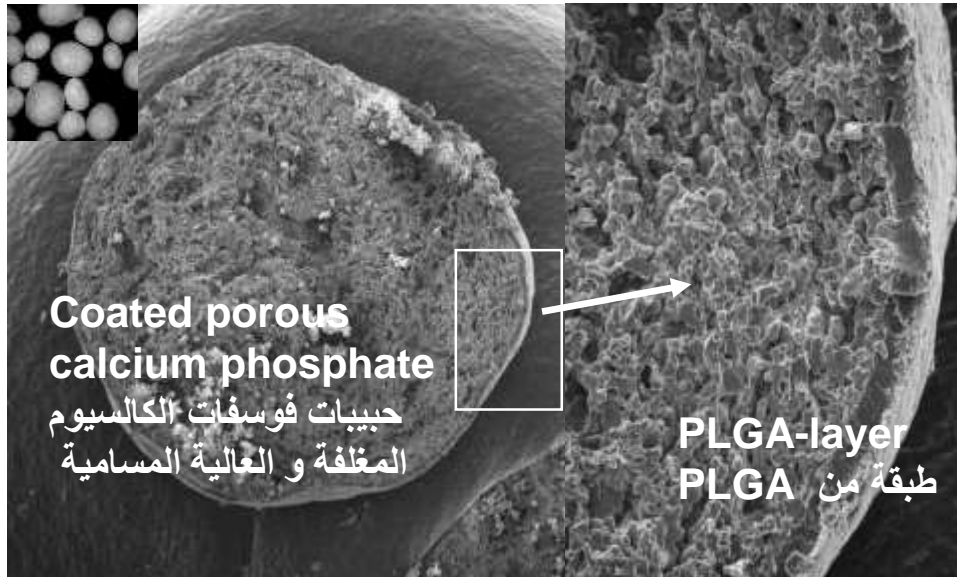
Alloplastic material مواد غير عضوية

- Putty like from the syringe in the defect
- In the defect moldable to an individual *easy-graft* block
- Hardens in contact with blood within minutes
- Stable, highly porous graft body
- No membrane needed for containment and stabilization

إتماسك يشبه المعجون داخل الحقنة
قابلة للتحويل في موقع الزرع إلى كتلة *easy-graft* مستقلة
تتحول إلى كتلة صلبة عند الاتصال مع الدم في غضون دقائق
جسم تطعيمي مستقر وعالي المسامية
لا توجد حاجة إلى إستعمال الأغشية من أجل الاحتواء والاستقرار

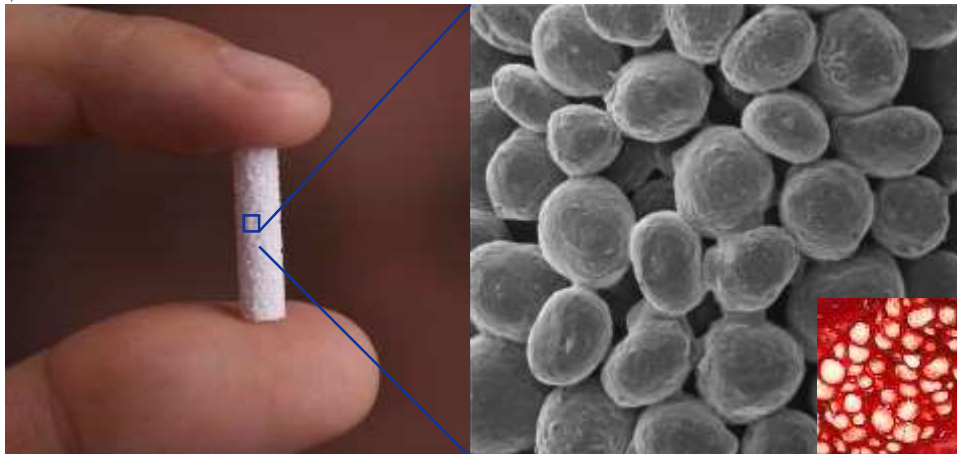


GUIDOR® *easy-graft*



Scaffold for bone regeneration

السقالة لتجديد العظام



GUIDOR® *easy-graft*

Unique & excellent handling
معالجة ممتازة و فريدة من نوعها



Add BioLinker®

إضافة BioLinker®



Granules must be
moistened
(ca. 20-30s).

يجب تبليل الحبيبات
(حوالي 20 إلى 30 ثا)



Discard excess
BioLinker®

التخلص من فائض البيولينكر



Apply directly from the
syringe

التطبيق مباشرة من الحقنة

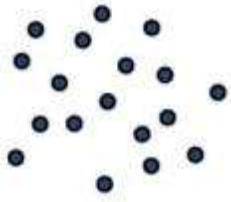


Condense well

قابل للتكثيف بشكل جيد

GUIDOR® *easy-graft*

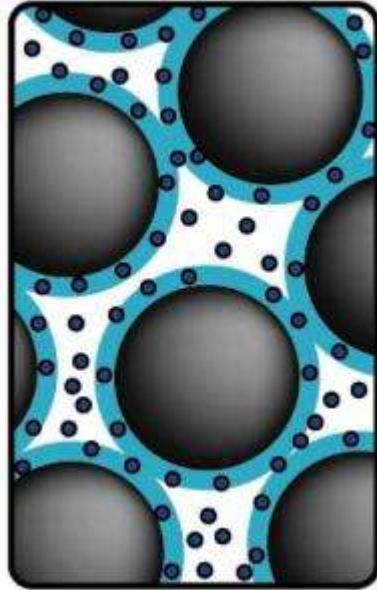
Hardening procedure عملية التصلب



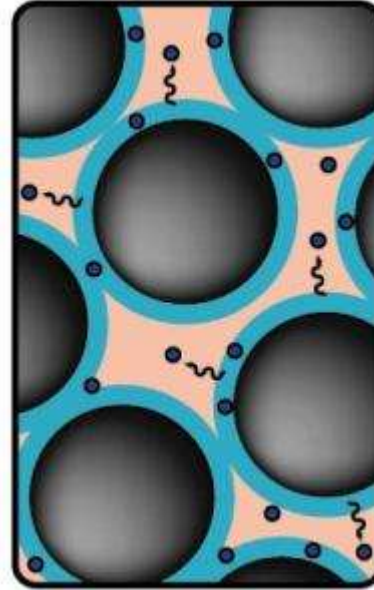
BioLinker®



Coated calcium phosphate

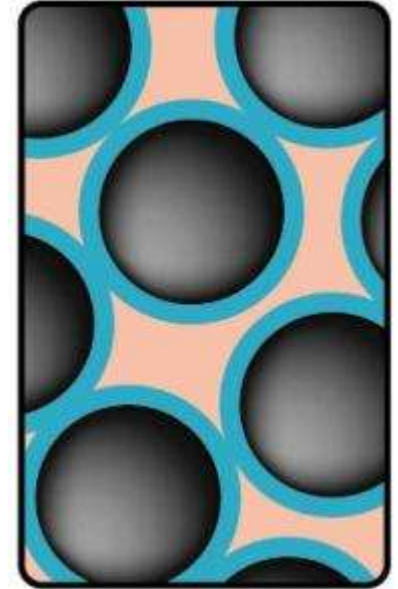


Moldable mass
كتلة قابلة للتشكيل



In contact with blood:
extraction of BioLinker®
material hardens

عند الاتصال بالدم: إستخراج مواد ال -
BioLinker® تصلب الزرع في الموقع



Porous, solid body
جسم صلب مسامي

GUIDOR® *easy-graft* Typical applications

- Ridge preservation (1)
لحفاظ على الحواف
- Onlay grafting/
resorption protection (2)
التطعيم العظمي / لتفادي خسارة حجم العظم الطبيعي
- Periodontal defects (3)
مشاكل اللثة
- Root end resection (4)
بتر الجذر
- Sinus floor elevation (5)
ارتفاع الجيوب الأنفية
- Ridge split (6)
انقسام الحواف
- Implantology (simultaneous grafting and
implant placement)
زراعة الأسنان (عملية التطعيم والزرع)
- For closure of oroantral communications
إغلاق الاتصالات الفموية الغارية
- Peri-implant defect
المشاكل المحيطة بزراعات الاسنان
- Minimally invasive procedures
العمليات بأقل نسبة من الجراحة



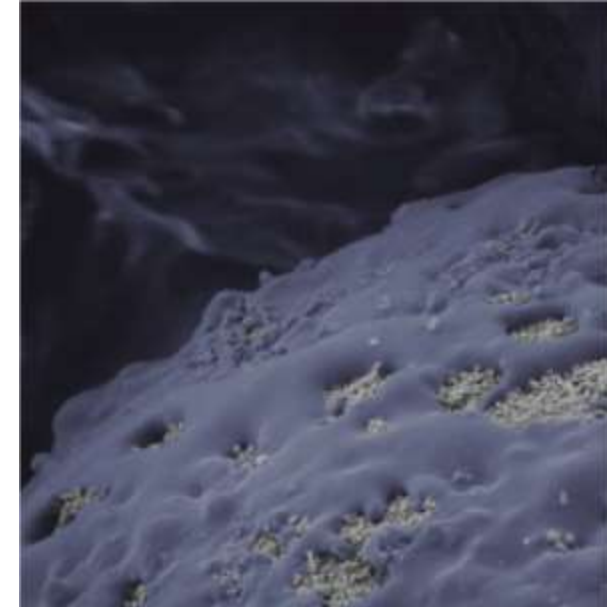
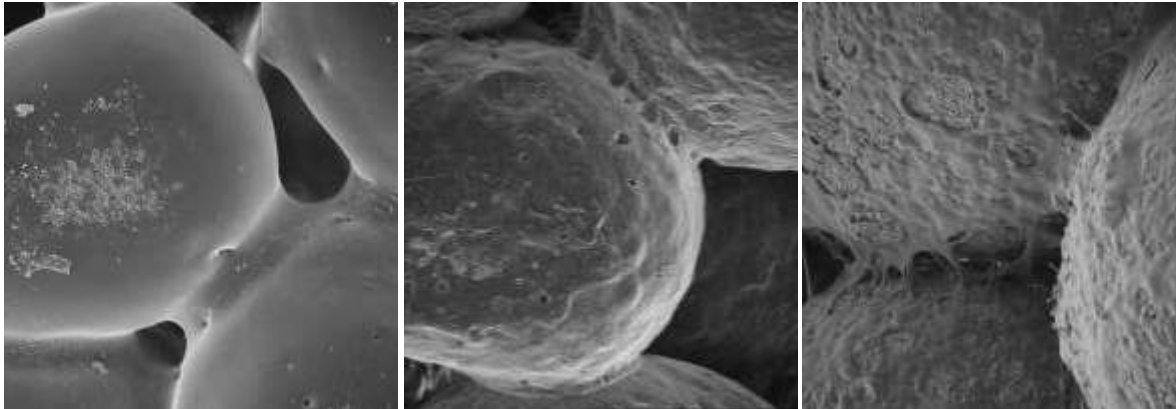
GUIDOR® *easy-graft* Resorption: Three stages

الامتصاص: ثلاث مراحل

BioLinker® → BioLinker® (of which 90% is not implanted) is extracted (hours) and excreted (days)
 الـBioLinker: يتم استخراج الـBioLinker (الذي لم تتم زراعة 90% منه) (ساعات) ، وإفرازه (أيام)

PLGA → is hydrolyzed within weeks
 PLGA: تتحلل في غضون أسابيع

Alloplastic material → resorption (β -TCP)/ integration (HA) into bone
 مواد غير عضوية: امتصاص الـ(β -TCP) / اندماج الـ(HA) مع العظام



Colored EM image. PLGA coating (blue) resorbs, exposing the granule (white).

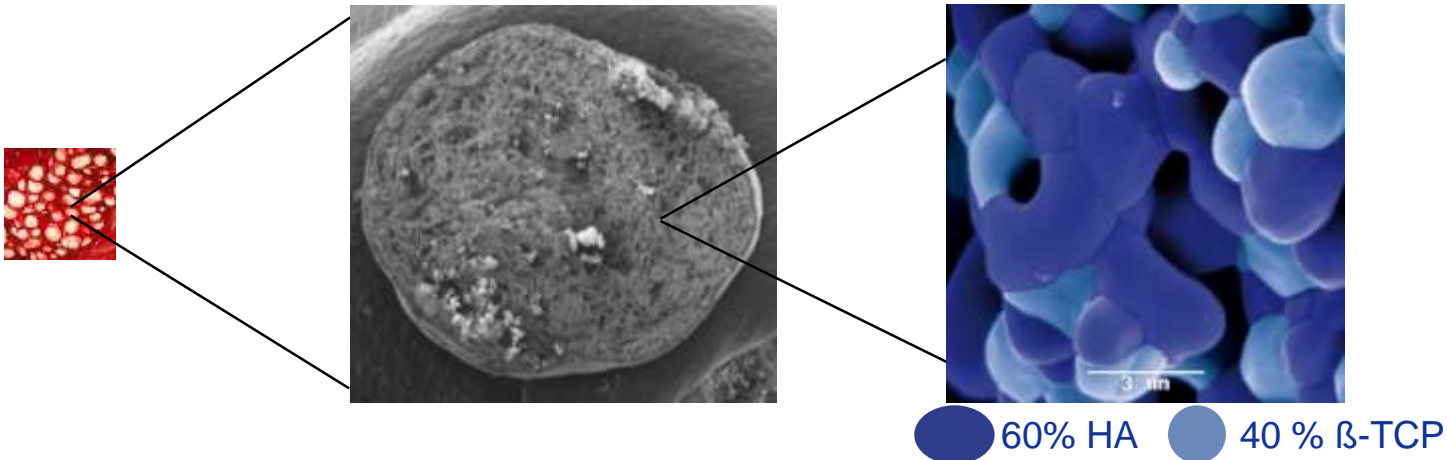
صورة EM ملونة: امتصاص أغلفة PLGA (زرقاء) ، الكشف عن الحبيبات (البيضاء)

easy-graft CRYSTAL

- Biphasic calcium phosphate (BCP)
فوسفات الكالسيوم ثنائي الطور (BCP)
- 60% hydroxyapatite (HA) and 40% beta-tricalcium phosphate (β -TCP)
هيدروكسي-اباتيت 60% (HA) و بيتا الفوسفات ثلاثي الكالسيوم 40% (β -TCP)
- Hydroxyapatite remains incorporated in the newly formed bone for long term volume stability
تبقى هيدروكسي-اباتيت في العظام التي تشكلت حديثاً لإحداث الاستقرار على المدى الطويل
- 100% alloplastic origin
مواد غير عضوية 100%

For implantation after 6 months, the authors of Post Extraction Alveolar Ridge Preservation Protocol suggest using *easy-graft* CRYSTAL.

للزرع بعد 6 أشهر، ينصح كتاب بروتوكول الحفاظ على العظم السنخي بعد القلع، باستخدام *easy-graft* CRYSTAL.

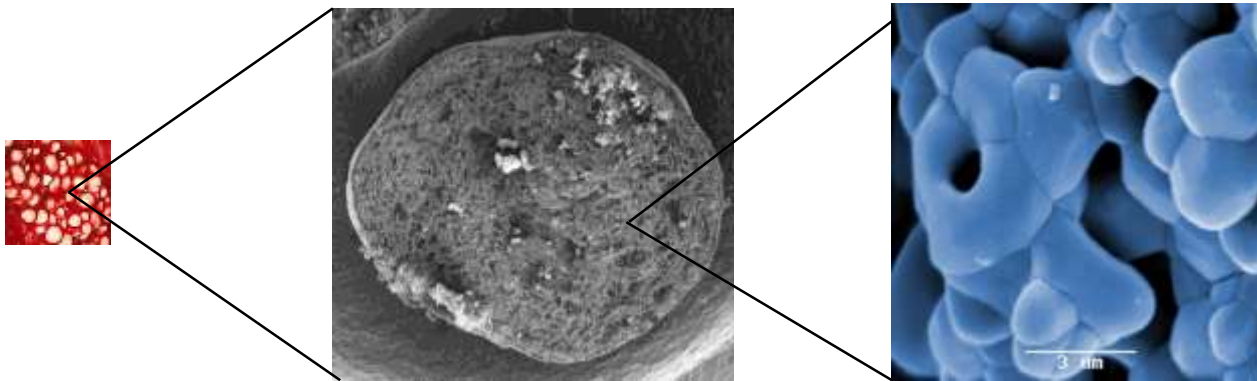


easy-graft CLASSIC

- 100% alloplastic origin
مواد غير عضوية 100%
- Phase-pure beta-tricalcium phosphate (β -TCP)
المرحلة النقية من بيتا الفوسفات ثلاثي الكالسيوم (β -TCP)
- Complete resorption within 5-15 months
الامتصاص الكامل في غضون 5 إلى 15 أشهر.

The authors of Post Extraction Alveolar Ridge Preservation Protocol recommended *easy-graft CLASSIC* (β -tricalcium phosphate, resorbable) in case of early implantation (e.g “delayed immediate implantation” after 6-8 weeks).

ينصح كِتَاب بروتوكول الحفاظ على العظم السنخي بعد القلع باستخدام Classic Easy-Graft (بيتا فوسفات ثلاثي الكالسيوم ، القابل للامتصاص) في عمليات الزراعة المبكرة (على سبيل المثال " عملية الزرع المباشر المتأخرة بعد 6 إلى 8 أسابيع)



● β -TCP

When?

In the treatment protocol with *easy-graft* CRYSTAL, implantation is recommended after 6 to 9 months if one application of materials was used (0,4ml). If using two applications (about 0,8ml), implantation is recommended after 9 months.

The generally recommended implantation time is intended for orientation purposes. When choosing the time of implantation, please take into account individual local and systemic factors (e.g patient age, defect size, condition of buccal plate). Implantation times can vary widely depending on the implantation protocol (e.g. in delayed immediate implantation: implantation after 6-8 weeks).

easy-graft CLASSIC is recommended in case of early implantation (e.g. „delayed immediate implantation“ after 6-8 weeks).

Visibility of granules

easy-graft CRYSTAL is partially resorbable; the granules remain integrated in the hard tissue. *easy-graft* CLASSIC is fully resorbable.

Unlike bovine materials that look similar to bone, these granules are easily visible when opening the site. The integrated granules should not be removed and can be in contact with the implant surface without problems.

متى؟

بحسب بروتوكول العلاج بال *CRYSTAL easy-graft* ينصح بإجراء عمليات الزرع بعد 6 أشهر إذا تم استخدام كمية واحدة من المواد (0.4مل)، و بعد 9 أشهر عند استخدام كميتين من المواد (مايقارب 0.8مل).

يهدف الوقت الموصى به للزرع إلى أغراض التوجيه العام، يرجى الأخذ بعين الاعتبار العوامل الفردية التي قد تؤثر (مثل عمر المريض، وحجم الخلل، وحالة الصفيحة الشدقية). ويمكن لأوقات الزرع أن تختلف بالاعتماد على بروتوكول الزرع (على سبيل المثال التأخر في الزرع الفوري: الزرع بعد 6-8 أسابيع).

ويوصى *CLASSIC easy-graft* بحالات الزرع المبكر (على سبيل المثال " تأخر الزرع الفوري " بعد 6-8 أسابيع).

وضوح الحبيبات

CRYSTAL easy-graft يذوب بشكل جزئي: تبقى الحبيبات مندمجة في الأنسجة الصلبة.

CLASSIC easy-graft يذوب بشكل كامل.

على عكس المواد البقرية التي تبدو مشابهة للعظام، يمكن أن تتم رؤية حبيبات ال *easy-graft* بوضوح وسهولة عند فتح الموقع. ولا ينبغي إزالة الحبيبات المندمجة ويمكن أن تكون في اتصال مع الزرعة دون أية مشاكل.

GUIDOR® *easy-graft*

Pictures of application



Application of GUIDOR® *easy-graft* directly from the syringe.

تطبيق التطعيم مباشرة من الحقنة.



day 0



day 4



day 10

Membrane-free application without primary wound closure. For details see „Post Extraction Alveolar Ridge Preservation Protocol“.

تطبيق خالي من الأغشية دون الإغلاق المسبق للجرح.



day 20



day 35

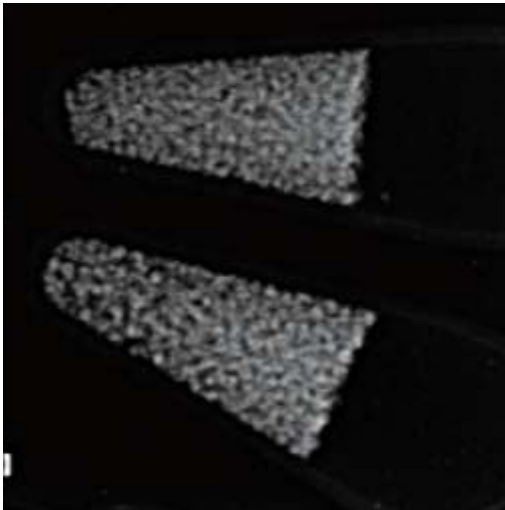
للمزيد من التفاصيل الرجاء الرجوع إلى بروتوكول الحفاظ على العظم السنخي بعد القلع.

GUIDOR® *easy-graft*



Both materials, *easy-graft* CLASSIC and *easy-graft* CRYSTAL, are radiopaque.

كلا المادتين ، *easy-graft* CLASSIC و *easy-graft* CRYSTAL ، ظليلتان للأشعة.



easy-graft CLASSIC

easy-graft CRYSTAL

MATERIAL PROPERTIES

What raw materials are used to manufacture GUIDOR® *easy-graft* products?

GUIDOR® *easy-graft* products are alloplastic materials manufactured from mineral raw materials. They do not contain any substances of animal or human origin.

ما هي المواد الأولية التي يتم استخدامها لتصنيع منتجات GUIDOR Easy-Graft، و GUIDOR Calc-i-oss؟
إن منتجات GUIDOR *easy-graft* هي مواد غير عضوية مصنوعة من المواد المعدنية الأولية. لا تحتوي على أية مواد من منشأ انساني أو حيواني.

What is the difference between *easy-graft* CLASSIC and *easy-graft* CRYSTAL?

easy-graft CLASSIC contains phase pure β -tricalcium phosphate (β -TCP) and is resorbed over a period of 5–15 months. *easy-graft* CRYSTAL contains biphasic calcium phosphate (60 % hydroxyapatite, 40 % β -TCP). It is partially resorbable, the hydroxyapatite remains embedded in the new bone.

ما هو الفرق بين Classic Easy-Graft، و Crystal Easy-Graft؟

يتكون ال *easy-graft* CLASSIC من 100% بيتا الفوسفات ثلاثي الكالسيوم (β -TCP) ويتم امتصاصه عبر فترة تمتد بين 5-15 شهر. *easy-graft* CRYSTAL يحتوي على 60% هيدروكسيباتيت، 40% β -TCP. يتم امتصاصه بشكل جزئي، وتبقى الهيدروكسيباتيت مدرجة في العظام الجديد.

easy-graft CLASSIC and easy-graft CRYSTAL – How do I decide which material is suitable in a specific case?

Both materials are approved for identical indications. The topic of material selection is a matter of clinician and surgical planning preference. See timing/staging of dental implant.

كيف لي أن اختار أية مواد مناسبة لي في حالة معينة Easy Graft Classic Easy Graft Crystal ؟
تمت الموافقة على المادتين في المؤشرات المتطابقة. وموضوع اختيار المواد تعود للمراجع الطبية والجراحية. الرجاء العودة إلى توقيت / البدء بعملية زرع الأسنان.

easy-graft CRYSTAL: Are there two types of granules (HA and β -TCP) in easy-graft CRYSTAL?

No. Every single granule consists of a compound of 60 % hydroxyapatite and 40 % β -TCP.

Crystal Easy Graft: هل هناك نوعين من الحبيبات (HA و β -TCP) في Crystal سهل التطعيم.
لا ، كل حبيبة تحتوي على مركب يتألف من 60% هيدروكسيباتيت و 40% β -TCP.

Do GUIDOR® easy-graft products have bacteriostatic properties?

A test on bacterial nutrient medium confirmed reduced bacterial growth around GUIDOR® easy-graft samples. This effect was attributed to the BioLinker®. In the body, the BioLinker® is extracted from the GUIDOR® easy-graft materials after just a few hours, therefore, the clinical relevance of the bacteriostatic properties observed in vitro is not confirmed.

هل تحتوي منتجات GUIDOR easy-graft على خصائص كابح للجراثيم ؟

أظهرت نتائج الاختبارات الخاصة بوسائط تغذية البكتيريا انخفاض مستوى نمو البكتيريا حول عينات *easy-graft*. وينسب هذا التأثير إلى الـ BioLinker. يتم استخلاص الـ BioLinker في الجسم من مواد *easy-graft* بعد بضعة ساعات فقط، وبالتالي، لا يمكن تأكيد أهمية خصائص كبح الجراثيم في المخبر.

APPLICATION

التطبيق

Mixing with BioLinker®: How long should GUIDOR® *easy-graft* granules be in contact with the BioLinker® in the syringe?

20–40 seconds is sufficient.

الخلط مع الـ BioLinker® : كم من الوقت يجب أن تبقى حبيبات *easy-graft* GUIDOR® بالاتصال مع الـ BioLinker® في الحقنة؟
يكفي 20 – 40 ثا

Can GUIDOR® *easy-graft* products be used without mixing them with BioLinker®?

Yes, in this case the material properties are comparable with those of traditional particulate bone graft substitutes such as GUIDOR® *calc-i-oss*.

هل يمكن استخدام منتجات GUIDOR® *Easy Graft* دون الحاجة إلى خلطها مع الـ BioLinker® ؟
نعم، في هذه الحالة تكون خصائص المواد قابلة للمقارنة مع جسيمات الحسم التقليدية مثل GUIDOR® *calc-i-oss*.

Can GUIDOR® *easy-graft* products be dispensed?

GUIDOR® *easy-graft* products can be dispensed after mixing on a dry, sterile surface with dry, sterile tools. Under these conditions the material remains mouldable, because it does not harden until it comes into contact with aqueous liquids such as blood.

هل يمكن التخلص من منتجات *easy-graft* GUIDOR® ؟

يمكن التخلص من منتجات *easy-graft* GUIDOR® بعد الخلط على سطح معقم وجاف باستخدام الأدوات المعقمة. وتبقى المواد في هذه الظروف قابلة للتشكيل، لأنها لا تتصلب إلا عند الاتصال مع السوائل مثل الدم.

How can a flexible, porous layer be formed with GUIDOR® easy-graft products?

Thin, flexible layers (e.g. as resorption protection for autogenous bone) can be moulded between two sterile, smooth and dry surfaces (glass, metal, no plastics) or with dry, sterile gloves with the addition of a few drops of sterile water or sterile saline solution. After contact with the material, the gloves should be changed.

كيف يمكن تشكيل طبقة مسامية مرنة بمنتجات *easy-graft* GUIDOR؟

يمكن أن يتم صب طبقات مرنة ورقيفة (مثل حماية من إمتصاص العظم الطبيعي)، بين سطحي معقمين وجافين (الزجاج والمعادن و المواد غير البلاستيكية) او باستخدام القفازات المعقمة مع إضافة بضع قطرات من الماء المعقم أو المحلول الملحي المعقم. يجب تغيير القفازات بعد الاتصال مع المواد.

Should defects be overfilled?

No, the material swells after application. Therefore, overfilling is not recommended.

هل يتوجب ملء مناطق الخلل؟

ا، تتضخم المواد بعد التطبيق . وبالتالي يفضل عدم الملء

Should the material in the defect be condensed?

GUIDOR® easy-graft products should be well condensed in the defect before the material hardens. The round granules withstand compression, therefore, fragments from fractured granules will not form.

هل يجب ضغط المواد في منطقة الخلل؟

يجب أن يتم ضغط مواد GUIDOR سهل التطعيم بشكل جيد في منطقة الخلل قبل أن تتصلب المواد. يمكن للحبيبات أن تتحمل الضغط، لذلك لن تتشكل قطع متكسرة من الحبيبات.

How should GUIDOR® *easy-graft* material be condensed?

Experienced GUIDOR® *easy-graft* users use various aids such as flattened stoppers or the plunger of the GUIDOR® *easy-graft* applicator syringe. Over larger areas the material can be evenly condensed by pressing down a piece of gauze (moistened with physiological saline solution) with the finger for 10–30 seconds.

كيف يجب أن يتم ضغط مواد GUIDOR Easy Graft ؟

يقوم مستخدم GUIDOR من ذوي الخبرة باستخدام العديد من الوسائل المختلفة مثل السدادات الأرضية أو حقنة المكبس الخاصة بمنتجات GUIDOR. وبالنسبة للمناطق الأوسع يمكن ضغط المواد بالتساوي باستخدام قطعة من الشاش (مبلول بمحلول ملحي) بالاصبع لمدة 10-30 ثانية.

Can GUIDOR® *easy-graft* products be used in combination with dental membranes?

Yes, an ideal alloplastic option would be GUIDOR® *matrix-barrier*.

هل يمكن استخدام منتجات GUIDOR مع أغشية الأسنان؟
نعم، إن الخيار المثالي هي الأغشية الصناعية ماتريكس-بارير.

When would the use of a membrane be recommended?

GUIDOR® *easy-graft* products are stable and do not require a membrane for containment in 3 or 4 walled defects. Flat (non-concave defects with limited walls) and defects of a critical size may require the additional support of a barrier membrane. Sites where a full thickness periosteal relieving flap is created may also benefit from a barrier membrane for exclusion of soft tissue ingress. The decision to use a membrane is part of therapy planning and is the responsibility of the practitioner.

متى يوصى باستخدام الغشاء؟

تعتبر منتجات GUIDOR *easy-graft* مستقرة ولا تحتاج إلى الاحتواء في أغشية في الحالات ذات ثلاث أو أربعة جدران. أما في الحالات المسطحة (مناطق الخلل غير المقعرة ومحدودة الجدران) ، و المناطق الكبيرة فقد تتطلب دعماً إضافياً من الأغشية. ويمكن للمناطق التي تم استخدام جدار سميك كامل الاستفادة من الغشاء لاستبعاد دخول الأنسجة اللينة. يعود قرار استخدام الغشاء إلى خطة العلاج ويقع على عاتق الممارس.

و الآفات ذات الحجم الكبير قد تتطلب دعماً إضافياً من الأغشية.

كما يمكن للمناطق التي تم اللجوء فيها لاستخدام الشريحة المخاطية السمحاقية كاملة الثخانة أن تستفيد من الأغشية لمنع إندخال الأنسجة الرخوة. يبقى قرار استخدام الأغشية جزء من خطة المعالجة و يقع على عاتق الطبيب المعالج.

Can GUIDOR® *easy-graft* products be used in combination with autogenous bone?

Yes. For example, GUIDOR® *easy-graft* products can be used as resorption protection for autogenous bone grafts. However, bone chips should not be mixed with the material in the syringe.

هل يمكن استخدام مواد GUIDOR *easy-graft* بالتعاون مع العظم؟

أجل، على سبيل المثال، يمكن استخدام GUIDOR *easy-graft* للحماية من الارتشاح . لكن لا يجب خلط صفيحات العظام مع المواد في الحقنة.

Can GUIDOR® *easy-graft* products be mixed with autogenous bone or bone graft substitutes in the application syringe?

No, mixing GUIDOR® *easy-graft* products with autogenous bone chips or foreign materials will cause the material to harden prematurely in the syringe, or will prevent the material from hardening in the defect. This means that GUIDOR® *easy-graft* products will lose their unique handling advantage. GUIDOR® *calc-i-oss* products are ideal to mix with autogenous bone or other bone graft substitutes.

هل يمكن خلط منتجات GUIDOR *easy-graft* مع العظم الطبيعي أو البدائل العظم في حقنة؟

لا، يتسبب خلط منتجات GUIDOR *easy-graft* مع المواد الخارجية إلى تصلب المواد في الحقنة مباشرة، أو يمكن أن تمنع المواد من التصلب في منطقة الخلل. وبهذا تخسر مواد GUIDOR *easy-graft* فوائدها. أما بالنسبة إلى منتجات GUIDOR *calc-i-oss* فهي مناسبة جداً للخلط مع بدائل العظام الأخرى.

Can GUIDOR® *easy-graft* products be used with preparations such as BMP-2 and Enamel matrix proteins?

Mixing with protein preparations may result in premature hardening. The combination of GUIDOR® *easy-graft* with active biological factors in the defect has not been clinically tested. GUIDOR® *calc-i-oss* products are ideal to mix with BMP-2 and Enamel matrix proteins.

هل يمكن استخدام منتجات GUIDOR *Easy Graft* مع التحضيرات مثل BMP-2 و بروتين المينا؟

يمكن أن يتسبب الخلط مع تحضيرات البروتين بالتصلب المبكر. لم يتم اختبار خلط منتجات GUIDOR *easy-graft* مع العوامل البيولوجية في منطقة الخلل. أما بالنسبة لمنتجات GUIDOR *calc-i-oss* فهي مثالية للخلط مع BMP-2 و بروتين المينا.

Can GUIDOR® *easy-graft* be used in combination with antibiotics?

The use of antibiotics is the responsibility of the practitioner. Any interaction between systemically administered antibiotics and GUIDOR® *easy-graft* products is not known and not to be expected.

هل يمكن خلط منتجات GUIDOR Easy graft مع المضادات الحيوية؟

تقع مسؤولية استخدام المضادات الحيوية على الممارس. فلم يعرف أي تفاعل بين المضادات الحيوية ومنتجات GUIDOR *easy-graft* ولا يمكن توقعها.

Does GUIDOR® *easy-graft* adhere to the bone surface?

No. GUIDOR® *easy-graft* products do not adhere to tissue and do not contain adhesives. The granules adhere to one another and form a mouldable mass because of the coating of the granules with PLGA ("sticky granules").

هل يمكن لمنتجات GUIDOR Easy Graft الإلتصاق بسطح العظم؟

لا ، لا يمكن لمنتجات GUIDOR أن تلتصق بالأنسجة ولا تحتوي على مواد لاصقة. تقوم الحبيبات بالالتصاق ببعضها لتشكيل الكتل، بسبب تغليف الحبيبات بمادة PLGA ("الحبيبات اللاصقة")

Can GUIDOR® *easy-graft* products be ground down after hardening?

Grinding down is not recommended. The effect of the rotary forces may cause the graft to loosen in the defect, which may endanger the bone regeneration. Excess material should be removed before hardening (e.g. with a curette).

هل يمكن أن يتم صقل منتجات GUIDOR Easy Graft بعد التصلب؟

لا ينصح بالصقل، يمكن الصقل أن يقوم بزعة المواد حول منطقة الخلل، مما يشكل خطراً على تجديد العظام. يجب أن تتم إزالة المواد الزائدة قبل التصلب (باستخدام المجرفة على سبيل المثال)

INDICATIONS

المؤشرات

Can GUIDOR® *easy-graft* products be used for closure of oroantral communications?

Yes, but it is important to ensure that material is not pressed into the sinus cavity.

هل يمكن استخدام منتجات Easy Graft GUIDOR لإغلاق الاتصالات الفموية؟

أجل لكن من المهم التأكد من عدم ضغط تلك المواد على تجويف الجيوب الأنفية .

Is it necessary to cover the material with soft tissue after socket grafting?

No, the material will also heal in place without a soft-tissue cover. The material surface should be well condensed during socket preservation. The application of retention may be useful depending on the shape of the extraction socket. A temporary restoration serves to protect the graft surface from the tongue and foodstuffs. For examples of applications see the Sunstar GUIDOR® guidebook for ridge preservation.

هل من الضروري تغطية المواد بالأنسجة اللينة بعد عملية التطعيم؟

لا ، يمكن للمنطقة أن تشفى دون الحاجة إلى التغطية بالأنسجة اللينة. يجب أن تكون المواد مضغوطة بشكل جيد خلال فترة الحماية. يعتمد تطبيق الاحتفاظ بالاعتماد على شكل مقبس الاستخراج. يتم استخدام المواد المؤقتة لحماية السطح من اللسان أو الطعام. للمزيد من الأمثلة على التطبيقات ، الرجاء الرجوع إلى دليل GUIDOR SUNSTAR لحفظ الحواف.

يجب أن يتم تكتيف كافة سطوح المادة بشكل جيد في حالات المحافظة على التجويف السنخي بعد القلع. قد يكون من المفيد في الحالات التي يكون فيها شكل التجويف غير مثبت بشكل كافي تطبيق بعض الإجراءات لتثبيت الطعم. يمكن للعض المؤقت أن يفيد في حماية الطعم من حركات اللسان و بقايا الأطعمة.

للمزيد من الأمثلة عن أفضل الطرق لاستخدام الطعم يمكن الرجوع إلى دليل GUIDOR SUNSTAR للحفاظ على الأرتفاع السنخي.

When can an implant be placed after using GUIDOR® *easy-graft* products to fill the extraction sockets?

GUIDOR® *easy-graft* products are osteoconductive bone graft substitutes. The time of implant placement can be selected in accordance with experience with comparable materials (e.g. β -TCP granules, bone replacement materials of bovine origin). A definite answer to this common question cannot be given, because the regeneration of bone depends on the anatomical and physiological conditions at the extraction site and the time of implant placement depends on the treatment philosophy.

متى يتم وضع الزرع بعد استخدام منتجات Easy Graft لملء المنقطة؟

إن منتجات التطعيم هي بدائل للعظام. ويمكن تحديد وقت الزرع وفقاً للتجربة المواد المماثلة (مثل حبيبات β -TCP، و مواد بديلة عن العظام من منشأ بقري). لا يمكن إعطاء إجابة قاطعة على هذا السؤال المتكرر، لأن عملية تجدد العظام تعتمد على الظروف التشريحية والفيزيولوجية في موقع الخلل، بالإضافة إلى خطة العلاج.

Can an implant be placed immediately after filling a defect with GUIDOR® *easy-graft*?

Yes, periimplant gaps and bone deficiencies around implants with primary stability can be filled with GUIDOR® *easy-graft* products. However, implant placement immediately after filling a defect is not recommended.

هل يمكن القيام بعملية الزرع مباشرة بعد ملء منطقة الخلل بمنتجات Easy Graft؟

نعم، يمكن ملء الثغرات حول منطقة الزرع باستخدام منتجات التطعيم في الحالات التي تكون الزرعة تمتع بثبات أولي (الرجاء الرجوع إلى الصفحات 10)، لكن لا ينصح ببدء الزرع بعد ملء الخلل مباشرة

Can GUIDOR® *easy-graft* products be used for fixing implants without primary stability?

No. Implants must be anchored in local bone with primary stability. GUIDOR® *easy-graft* products are suitable for filling bone deficits around implants anchored in pristine bone.

هل يمكن استخدام منتجات Easy Graft لإصلاح الزرع دون الاستقرار الرئيسي؟

لا، يجب أن يتم تركيز الزرع الذي يتمتع بالاستقرار الرئيسي. لا يمكن استخدام منتجات التطعيم لملء مناطق الخلل حول عمليات الزرع الراحية في العظام البكر.

To what degree can an atrophied alveolar ridge be restored with GUIDOR® *easy-graft* materials?

The alveolar ridge should only be grafted with appropriate techniques (bone spreading, distraction, suitable methods for onlay grafting). The possible degree of horizontal and vertical grafting depends primarily on the selected method. Simple placement of bone graft substitutes on cortical bone surfaces is not a suitable method for establishing sufficient bone volume for implant placement.

إلى أي حد يمكن استعادة سلسلة الحواف السنخية باستخدام منتجات التطعيم؟

يتم تطعيم الحواف السنخية باستخدام التقنيات المناسبة (انتشار العظام، والأساليب التي تناسب سطوح التطعيم). ويعتمد التطعيم الأفقي والرأسي في المقام الأول على الأسلوب الذي تم اختياره. ولا يعتبر وضع البدائل البسيطة للعظام على الأسطح القشرية الطريقة المناسبة لجعل حجم العظام مناسباً للزرع.

Are GUIDOR® *easy-graft* materials radio opaque?

Yes, *easy-graft* CLASSIC and *easy-graft* CRYSTAL are both opaque to x-rays.

هل مواد Easy Graft ظليلة للأشعة؟

أجل كلا المادتين CRYSTAL و CLASSIC هي مواد ظليلة للأشعة.

How long do GUIDOR® *easy-graft* products remain stable in the body?

The adherence of the granules is determined by the PLGA coating. It is resorbed over a period of 3–6 weeks. During this period the strength of the material gradually decreases.

كم من الوقت تبقى مواد منتجات Easy Graft مستقرة في الجسم؟

يعتمد استقرار الحبيبات على أغلفة PLGA. ويتم امتصاصها عبر فترة زمنية تمتد بين 3 إلى 6 أسابيع. وخلال هذه الفترة، تتناقص قوة المادى تدريجياً.

Does the volume of GUIDOR® *easy-graft* products change during the healing process?

GUIDOR® *easy-graft* materials increase in volume in the first few days after application by water absorption, the material swells.

هل يتغير حجم منتجات ال Easy Graft أثناء عملية الشفاء؟

يزداد حجم مواد التطعيم في الأيام القليلة الأولى عن طريق امتصاص الماء.

After a defect has been filled with a GUIDOR® *easy-graft* product, some granules are expelled from the healing soft tissue during the first few days. What does this mean?

The post-operative exfoliation of individual GUIDOR® *easy-graft* granules through the soft tissue has been observed and is not necessarily a sign of suboptimal healing. However, exfoliation may also occur as the result of an infection, therefore the patient should be thoroughly examined.

بعد ملء منطقة الخلل بمنتجات ال Easy Graft، تم التخلص من كمية من الحبيبات عن طريق الانسجة الرخوة خلال الأيام القليلة الأولى، ماذا يعني ذلك؟

لقد لوحظ التقشير بعد عملية الملء، من خلال الانسجة الرخوة، وهذا لا يعني بالضرورة علامة الشفاء المثلى. ومع ذلك، يمكن أن يحدث تقشير أيضاً نتيجة لالتهاب، لذا ينبغي فحص المريض بدقة.

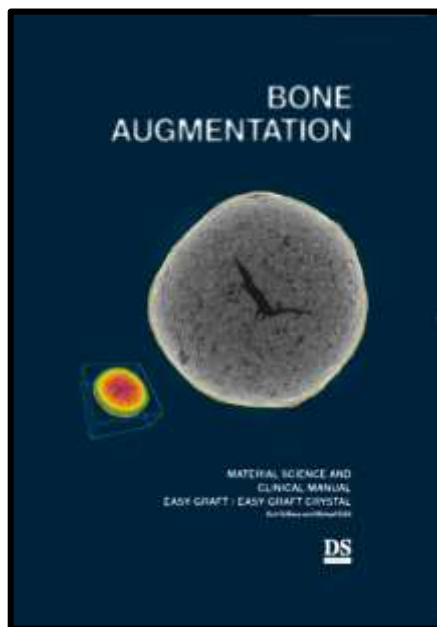
This publication is designed for dentists who are familiar with surgical protocols. General surgical treatment guidelines must be observed and are not explicitly discussed. Medical science is dynamic and constantly advancing. The presented information is accurate to the best of the authors' knowledge and reflects current knowledge at the time of publication (November 2014). The document has been written for a professional audience that is able to place the information in the proper context and assess the risks and advantages of the procedures and methods mentioned. It must be taken into account that indications differ among patients. Treatment success significantly depends on multiple biological and medical factors as well as on adequate preliminary and follow-up treatment. Any liability for material or immaterial damage arising from the use (or disuse) of this information is excluded. The *easy-graft* CLASSIC and *easy-graft* CRYSTAL instructions for use leaflets, which are authoritative regarding therapeutic information, must be observed. Each user is asked to study the instructions for use in detail.

تم تصميم هذا المنشور لأطباء الأسنان اللذين على دراية بالبروتوكولات الجراحية. يجب مراعاة المبادئ التوجيهية العامة للعمليات الجراحية والتي لم تتم مناقشتها بشكل واضح. إن العلوم الطبية في تقدم مستمر. إن المعلومات التي تم تقديمها صحيحة وتعكس المعرفة الحالية في وقت النشر (نوفمبر 2014). تمت كتابة هذا المنشور للجماهير المهنية القادرة على الاستفادة من المعلومات في سياقها الصحيح وتقييم المخاطر والمزايا من الإجراءات والأساليب المذكورة. يجب الأخذ بعين الاعتبار أن المؤشرات تختلف بين المرضى. ويعتمد نجاح العلاج إلى حد كبير على العوامل البيولوجية والطبية فضلاً عن أساليب العلاج الأولية والمتابعة المناسبة. يجب استبعاد أية مسؤولية أو خسائر مادية ناتجة عن استخدام (أو عدم استخدام) هذه المعلومات. يجب مراقبة تعليمات CLASSIC و Easy Graft، في منشورات الاستخدام والتي تكون موثوقة فيما يتعلق بالمعلومات العلاجية. يجب على المستخدم دراسة ارشادات الاستخدام بشكل تفصيلي.

GUIDOR® *easy-graft*

Further information in detail
المعلومات الأخرى بالتفصيل

Please contact your distributor for further information.
الرجاء التواصل مع الموزع للمزيد من المعلومات



GUIDOR is a registered trademark of Sunstar Suisse S.A. in the U.S. and in other countries.
GUIDOR and *easy-graft* are trademarks of Sunstar Suisse S.A. in the U.S. and in other countries.